

## Vytápění dřevem



**VIESSMANN**

## Vytápění dřevem – nejpřirozenějším zdrojem tepla na zemi

Rostoucí náklady za fosilní energii a sílící ekologické povědomí vedou ke stále větší poptávce po regenerativních formách energie. Na následujících stránkách Vás budeme obsáhle informovat o efektivním spalování dřeva jako obnovitelné suroviny pro moderní kotle.

Vytápění dřevem je dobrou alternativou k olejovému nebo plynovému vytápění, protože zodpovědné zacházení s životním prostředím není jediným argumentem, proč použít tuto přírodní surovinu. Dřevo jako domácí palivo je cenově atraktivní a výkyvy ve vývoji cen jsou velmi malé.

Díky pokrokové technice Viessmann je navíc vytápění dřevem efektivní a komfortní. Program Vitoligno vám poskytuje flexibilní řešení buď jako přídatné, anebo jako kompletní vytápění, podle typu kotle se topí kusovým dřevem nebo peletkami.

**VIESSMANN**

**VITOLIGNO 300**

## Co byste měli vědět

Topné kotle Vitoligno jsou určeny pro kusové dřevo a pro peletky. Následně uvádíme několik informací ke skladování a údržbě.

### Skladování dřeva

Spalování vlhkého dřeva je nejen neekonomické, ale v důsledku nízké teploty hoření vytváří více emisí a dehtových usazenin v komíně. Nejvyšší výhřevnost má dřevo po víceletém sušení na chráněném místě. Tady je několik tipů ke skladování:

- Kulatinu od průměru více než 10 cm je potřeba rozštípat.
- Polena skladujte na větraném a dle možností slunečném místě, chráněném proti dešti.
- Kusové dřevo skládejte na sebe dle možnosti s dostatečným prostorem mezi sebou tak, aby mohl proudící vzduch pojmout unikající vlhkost ze dřeva.
- Polena skládejte tak, aby mohl vlhký vzduch proudit pryč.
- Čerstvé dřevo neskladujte ve sklepě, neboť sušení vyžaduje přístup vzduchu a slunce. Ve větraných sklepech je ale možno skladovat již suché dřevo.

### Vlastnosti peletek

Na výrobu peletek se používají 100 % přírodní zbytky dřeva. Tato surovina je nejčastěji k dispozici ve velkých množstvích ve formě pilin a hoblin jako odpad dřevozpracujícího průmyslu.

Jemné zbytky dřeva se lisují pod velkým tlakem do válcovitého tvaru peletek. Surovina se skladuje a přepravuje v suchém prostředí. Absolutní sucho se vyžaduje také u samotného provozovatele zařízení. Jen takto je možné zaručit bezchybné a účinné spalování.

V současné době se prodávají dřevní peletky v balení po 15 až 30 kg, ale také ve velkých baleních po 1000 kg, a to buď na paletách nebo také volně ložené. V poslední uvedené formě se peletky přepravují v silážních vozech, odkud se poté vyfukují vzduchem přes systém hadic přímo do místa skladování.

Ideální pro tento účel je např. dosavadní skladovací prostor buď na topný olej nebo na uhlí, pokud je původní zdroj vytápění kompletně nahrazován novým peletovým kotlem.



Peletky jsou ideálním palivem: jsou cenově atraktivní, budou snadno dostupné, protože se jedná o dorůstající palivo, jednoduše se skladují a vykazují neutrální hladinu CO<sub>2</sub>.



## VITOLIGNO

Kusové dřevo nebo peletky: program Vitoligno pokryje obojí.

Ať už jako přídatné nebo kompletní vytápění – ať na kusové dřevo nebo dřevní peletky: Viessmann dodává kompletní program pro vytápění dřevem. Vaše rozhodnutí pro Vitoligno bude vždy to správné, a sice z následujících důvodů:

- Vysoká spolehlivost
- Dlouhá životnost
- Komfortní vytápění a ohřev vody
- Nezávislost na vytápění olejem a plynem
- Úspora nákladů v důsledku energetické úspornosti
- Vytápění dřevem i peletkami a solární techniku je možno snadno kombinovat



**Vitoligno 300-P**  
Topný kotel  
na dřevní peletky.  
4 až 48 kW  
**Strana 8**



**Vitoligno 100-S**  
Zplyňovací kotel  
na kusové dřevo  
do délky 50 cm.  
25 až 80 kW  
**Strana 10**



## VITOLIGNO 300-P

Peletkový kotel špičkové třídy.

### Vysoká účinnost při mimořádně nízkých emisích

Peletkový kotel Vitoligno 300-P se svým mimořádně velkým modulačním rozsahem 1:3 nabízí široké aplikační možnosti – od nízko-energetického domu až po objekty s vysokou tepelnou potřebou.

Díky dvojí regulaci spalování s lambda sondou a snímačem teploty se peletkový kotel vyvinutý firmou Viessmann vyznačuje vysokou účinností a nízkými emisemi prachu a CO<sub>2</sub>. Trvale vysokou účinnost zaručuje automatické čištění výhřevné plochy.

V kombinaci s odstraňováním popelu ze spalovacího prostoru pomocí motoricky poháněného lamelového roštu nabízí tento peletkový kotel vysoký komfort vytápění a snižuje nutnost údržby a čištění na minimum.

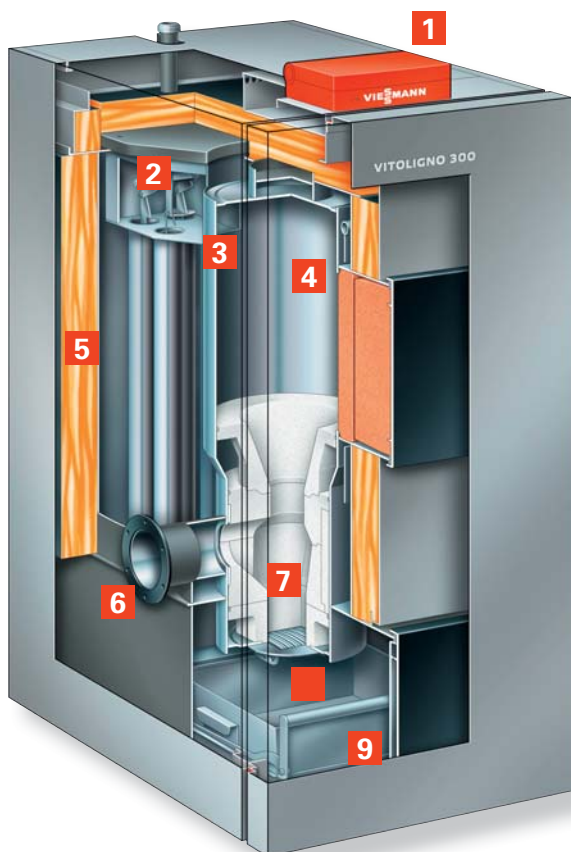
Přizpůsobením výhřevné plochy tepelným potřebám (patentovaný princip Variopass) dosahuje kotel Vitoligno 300-P efektivního provozu také při částečné zátěži.

### Nová regulace se zobrazením textových hlášení

Menu s víceřádkovým displejem a zobrazením textových hlášení nového digitálního regulátoru umožňuje intuitivní obsluhu všech komponentů systému jako také samotného spalování. Regulovat je takto možné dva okruhy se směšovačem nebo jeden okruh se směšovačem a solární funkci, zásobníkový ohřivač teplé vody a také akumulční zásobník topné vody.



Kvalita, na kterou se můžete spolehnout: spotřebitelská nadace Stiftung Warentest vyhodnotila ve svém mimořádném čísle Energie 2009 typ Vitoligno 300-P jako vítěze testu. Bližší informace naleznete na internetové stránce [www.test.de](http://www.test.de).



### Vitoligno 300-P

- 1 Regulátor Vitotronic
- 2 Automatické čištění topné plochy
- 3 Variopass: přizpůsobení topné plochy skutečné spotřebě tepla
- 4 Interní zvýšení teploty vratné vody
- 5 Vysoce účinná tepelná izolace
- 6 Připojovací příruba pro zásuvný podavač
- 7 Spalovací komora z tepelně odolné keramiky
- 8 Lamelový rošt z ušlechtilé oceli
- 9 Zabudovaná nádoba na popel





Peletky jsou ideálním palivem, protože jsou snadno dostupné, jednoduše se skladují a vykazují neutrální hladinu CO<sub>2</sub>.

#### Výhody na první pohled

- Plně automatický topný kotel na dřevní peletky v rozsahu výkonů 4 až 48 kW.
- Účinnost pro efektivní využití energie ze dřeva až 95 %.
- Nejlepší využití energie v každém rozsahu výkonu díky automatickému přizpůsobení topné plochy spotřebě tepla pomocí patentovaného principu Variopass.
- Automatické odstraňování popela ze spalovacího prostoru pomocí lamelového roštu z nerez oceli zajišťuje dlouhé intervaly čištění.
- Jednotka s otočným dávkovačem a zásuvným podavačem pro přesné a úsporné dávkování paliva a 100 % ochrana proti zpětnému vzplanutí
- Automatické a energeticky úsporné zapalování pomocí keramického topného prvku
- Digitální regulátor s menu a textovým hlášením, automatickým monitorováním funkce, regulací solárního zařízení a akumulčního zásobníku
- Rozsáhlé příslušenství na podávání a skladování peletek

Technické údaje viz strana 12



Kotel na kusové dřevo Vitoligno 100-S s jmenovitým výkonem 25 až 80 kW.

## VITOLIGNO 100-S

### Ideální přídatný kotel

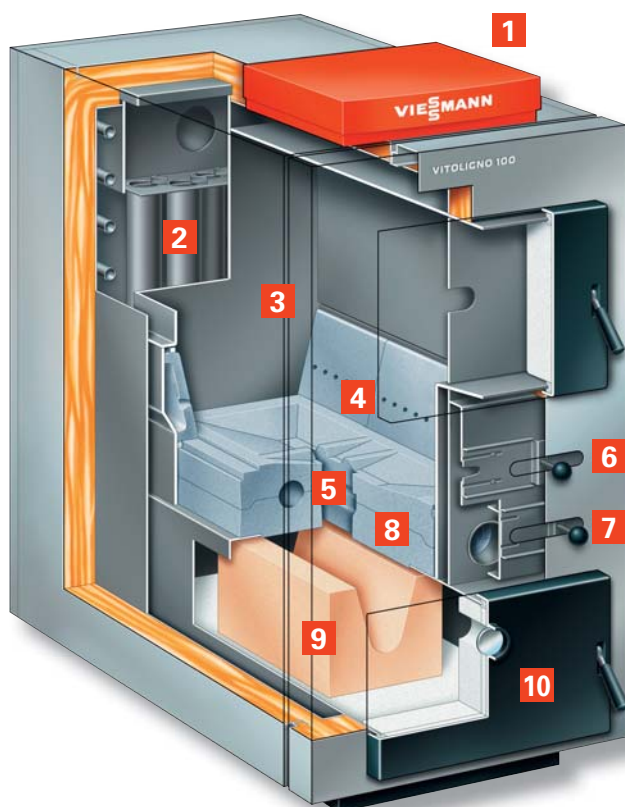
Kotel Vitoligno 100-S je cenově mimořádně atraktivní zplyňovací kotel na kusové dřevo s jmenovitým tepelným výkonem 25 až 80 kW. Tento kompaktní kotel je vhodný také na rozšíření stávajících olejových či plynových vytápěcích systémů.

Díky velkým dvířkám pojme jeho nakládací prostor kusové dřevo dlouhé až 50 cm. V důsledku velkého plnicího prostoru má dlouhou dobu hoření. Kotel se plní zepředu, což ulehčí manipulaci. Díky zplyňovací technice dosahuje Vitoligno 100-S vysokou účinnost.

Masivně vyrobený nakládací prostor z 8 mm silného ocelového plechu a spolehlivý podtlakový ventilátor zaručují dlouhou životnost.



Zplyňovací technika kotle Vitoligno 100-S.



- 1 Regulátor Vitotronic
- 2 Trubkový výměník tepla
- 3 Velký nakládací prostor pro polena do délky 0,5 m
- 4 Postranní otvor pro přístup primárního vzduchu
- 5 Vstup sekundárního vzduchu ve spalovací komoře
- 6 Regulace primárního vzduchu
- 7 Regulace sekundárního vzduchu
- 8 Spalovací komora z karbidu křemíku
- 9 Šamotový vyhořivací kanál
- 10 Čisticí otvor pro odstraňování popela



Velká plnicí dvířka umožňují plnění zplyňovacího kotle na kusové dřevo Vitotigno 100-S jednoduše zepředu.



#### Výhody na první pohled

- Zplyňovací kotel na kusové dřevo se jmenovitými tepelnými výkony 25, 30, 40, 60 a 80 kW
- Účinnost: až 87 %
- Velký plnicí prostor na kusové dřevo do délky 50 cm
- Jednoduchá obsluha pomocí manuálně nastavitelných klapek primárního a sekundárního vzduchu
- Robustní zplyňovací tryska z karbidu křemíku
- Vyšamotovaný vyhořivací kanál (přesměrování topných plynů k výměníku tepla)
- Robustní trubkový výměník tepla
- Velmi kvalitní podtlakový ventilátor
- Jednoduché hydraulické zapojení díky velkému objemu kotlové vody
- Elektronická regulace Vitotronic 100 (typ FC1) s ukazatelem provozních stavů

Technické údaje viz strana 12



## Kotel na dřevní peletky Vitoligno 300-P

Strana 8

| <b>Jmenovitý tepelný výkon</b>                                   |       | kW | 4–12 | 6–18 | 8–24 | 11–32 | 13–40 | 16–48 |
|--|-------|----|------|------|------|-------|-------|-------|
| <b>Rozměry</b><br>(peletkový kotel)                              | délka | mm | 1065 | 1065 | 1065 | 1170  | 1170  | 1170  |
|  | šířka | mm | 680  | 680  | 680  | 780   | 780   | 780   |
|  | výška | mm | 1485 | 1485 | 1485 | 1710  | 1710  | 1710  |
| <b>Celková hmotnost</b><br>(kotlové těleso i s tepelnou izolací) |       | kg | 355  | 355  | 355  | 527   | 527   | 527   |
| <b>Objem kotlové vody</b>  |       | l  | 100  | 100  | 100  | 180   | 180   | 180   |

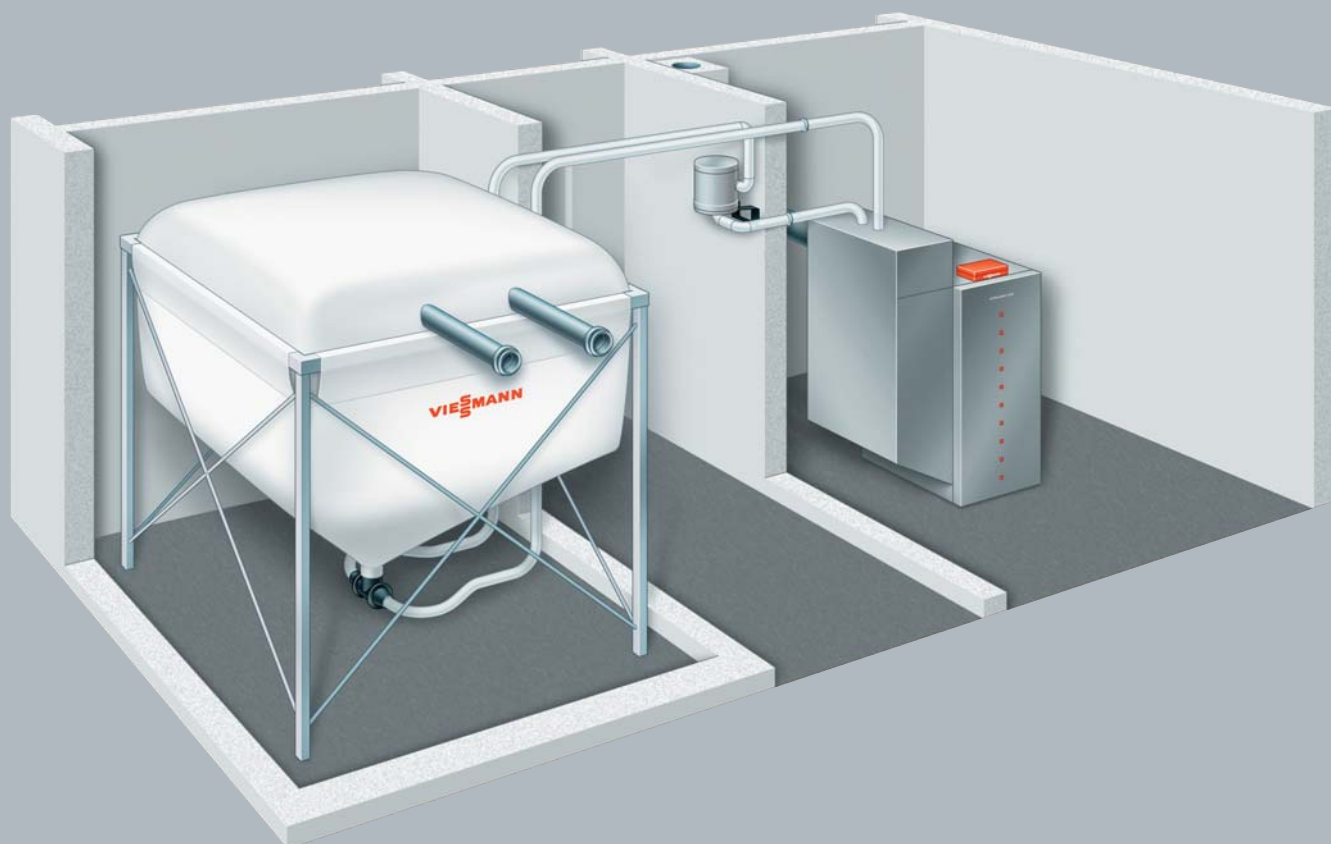


## Kotel na kusové dřevo Vitoligno 100-S

Strana 10

| <b>Jmenovitý tepelný výkon</b>                                 |       | kW | 25   | 30   | 40   | 60   | 80   |
|--|-------|----|------|------|------|------|------|
| <b>Rozměry</b><br>(celkem)                                     | délka | mm | 1289 | 1289 | 1366 | 1389 | 1389 |
|  | šířka | mm | 618  | 678  | 678  | 751  | 841  |
|  | výška | mm | 1190 | 1390 | 1490 | 1885 | 1885 |
| <b>Celková hmotnost</b><br>(kotlové těleso s tepelnou izolací) |       | kg | 461  | 551  | 629  | 822  | 864  |
| <b>Objem kotlové vody</b>                                      |       | l  | 100  | 120  | 150  | 270  | 300  |
| <b>Objem plnicí komory na palivo</b>                           |       | l  | 100  | 160  | 190  | 290  | 350  |





## Kompletní systémy pro vytápění peletkami

**Skladování peletek s vynášecími systémy pro každou oblast použití.**

Pro spolehlivý a dlouhodobý provoz musí peletkový kotel, vynášecí systémy a sklad na peletky tvořit vzájemně sladěnou jednotku.

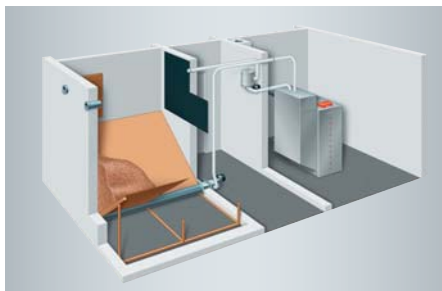
Dřevěné peletky lze dopravovat prostřednictvím cisterny a zafoukávat do skladu peletek, případně je možné peletky pořídit v plastových pytlích.

Při plnění skladu by neměla být překročena délka hadice 30 metrů. Pokud předpokládáte větší délky hadice, kontaktujte svého dodavatele peletek, aby Vám vysvětlil technické možnosti. Příjezdová cesta musí být vhodná pro silážní vozy. Zpravidla je důležitá šířka

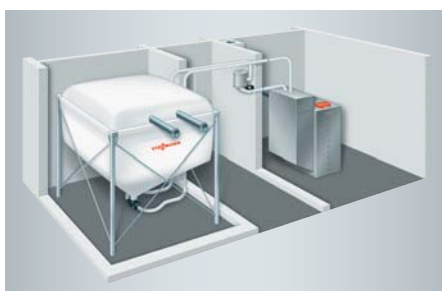
silnice 3 m a průjezdná výška minimálně 4 m. Pokud je to možné, měl by skladištní prostor sousedit s obvodovou stěnou. Měl by být k dispozici přívod 230 V/50 Hz pro odsávací ventilátor dodavatele peletek s možností vypnutí peletkového kotle.

### Skladování s přísunem paliva do peletkového kotle vakuovým sacím systémem

Provedení se sacím systémem se používá všude tam, kde skladištní prostor nesousedí přímo s místem instalace peletkového kotle. Prostřednictvím sacího systému lze peletky dopravovat až do vzdálenosti 15 metrů. Sací systém lze flexibilně nastavit a přizpůsobit tak i úzkým prostorům. Sací systém lze adaptovat i na vynášecí šnek nebo na silo na peletky.



Skladištní prostor s přísunem paliva k peletkovému kotli vakuovým sacím systémem.



Silo na pelety (tkaninové)  
Přísun paliva k peletkovému kotli vakuovým sacím systémem.

### Skladování s přísunem paliva k peletkovému kotli pomocí flexibilního šneku

Pokud se sklad nebo silo na pelety nachází přímo u kotelny, lze peletky ke kotli dopravit prostřednictvím flexibilního šneku přímo k otočné komorové násypce. Tento systém nevyžaduje zásobník na peletky na kotli. Pohonná jednotka pro flexibilní šnek se montuje přímo na kotli na otočné komorové násypce (turniket).



Skladištní prostor s přísunem paliva k peletkovému kotli flexibilním šnekem.



Silo na pelety (tkaninové)  
Přísun paliva k peletkovému kotli flexibilním šnekem.

**Moderní technologie spalování**

Skupinou kotlů s rotačním spalováním Pyrot disponuje firma Viessmann technologií Köb, která je nejmodernější technologií spalování ve středním rozsahu výkonu. Za tím se skrývá spalování s nízkým obsahem tuhých látek určené na peletky a dřevní štěpku, které je chráněné patentem. V roce 1998 byla tato technika vyznamenána rakouskou Cenou za inovaci. Jako doplněk k samotnému kotli a rozsáhlému doplňkovému programu je k dispozici také filtr na jemné částice až do výkonu 540 kW.



## Köb – topné systémy do 1250 kW

### Kompletní systémy z jedné ruky

Nad rámec toho disponuje Viessmann technologií Köb s atraktivním programem malých speciálních kotlů na kusové dřevo či dřevní štěpku a bivalentním provozem ve výkonovém rozsahu 35 až 170 kW.

Vynikající komfort obsluhy pro celé zařízení až s 13 spotřebními místy nabízí regulace Ecotronic pro Pyromat ECO a Pyromat DYN (regulace je už od výroby připravena na zapojení). Pro vícekotlové zařízení byl vyvinutý typ Pyrocontrol pro Pyrot a Pyrotec.

Osvědčené dopravníkové podávací systémy počínaje peletkovým podavačem přes podávání s pružinovým vynašečem, který vynáší horizontálně až po hydraulické posuvné dno, umožňují spolehlivou dopravu každého paliva.

Celý systém je doplněný rozsáhlým příslušenstvím přizpůsobeným potřebám zákazníka.

### Prodej po celé Evropě

Po celé Evropě se u spokojených zákazníků nachází několik tisíc zařízení technologie Köb. Okolo 80 % celkového obratu tvoří ve firmě export. Dalšími stěžejními body jsou zařízení na biomasu pro centrální zdroje tepla a peletková zařízení pro lokální zdroje tepla.



### PYROMAT ECO

#### Kotel na kusové dřevo pro manuální plnění

kusovým dřevem, dřevními briketami a také zbytky dřeva ve volné formě.

Šířka nakládacího prostoru:

550 mm u 40 až 95 kW

Šířka nakládacího prostoru:

1080 mm u 85 až 170 kW.



### PYROMAT DYN

#### Kotel na spalování dřeva s manuálním plněním

kusovým dřevem a zbytky dřeva, ale také plně automatické plnění peletkami, štěpkou, dřevními briketami nebo volnými zbytky dřeva u 35 až 100 kW.



### PYROT

#### Automatický kotel na tuhá paliva s rotačním spalováním.

Pro peletky, štěpku a dřevěné hobliny.

Obsah vody:

max. W35 u 100 až 540 kW.



### PYROTEC

#### Kotel na dřevěné palivo s roštovým spalováním.

Pro peletky, štěpku a dřevěné hobliny.

Obsah vody:

max. W50 u 390 až 1250 kW.



Technologie FU 2500 RA s 2x podsuvným spalováním, Mosser Leimholzbau (výroba lepeného dřeva), Randegg, Rakousko.

Mawera, rakouský odborník na biomasu pro systémy na spalování dřeva od 110 do 13000 kW, patří od roku 2006 do skupiny Viessmann a rozšiřuje takto kompletní nabídku firmy Viessmann v oblasti biomasy pro zákazníky jak v oblasti průmyslu či komerčních podniků, tak také komunálních zákazníků.

Počínaje topnými kotli přes vynášecí zařízení paliva až po dopravníkové systémy na palivo jsou technologie Mawera vhodné pro všechny typy dřev. Všechny systémové komponenty jsou dodávány z jedné ruky. Zde vynikají různé systémy spalování, které je možno provázat se všemi druhy dřevních paliv.

#### **Spalování s podsuvným roštem**

Tento osvědčený systém spalování s jmenovitým výkonem 100 až 4200 kW slouží k automatickému spalování vlhkých paliv v oblastech komerčního provozu, průmyslu či lesního hospodářství, a to až do kusové velikosti P100 (v závislosti na způsobu transportu paliva). Již okolo 3000 technologií s podsuvným roštem

Mawera poskytuje energii z dřevěných paliv pro účely výroby či vytápění budov.

Dvouřetový podsuvný spalovací systém Mawera s kombinovanou retortou s vnitřním / vnějším roštem a výkonem 110 až 850 kW se dodává dle výběru s pohyblivým venkovním roštem. Toto zaručuje také u vlhkých a kritických paliv optimální podmínky spalování.

#### **Spalování s plochým posuvným roštem**

Plochý posuvný rošt Mawera s jmenovitým výkonem od 110 nebo 13000 kW je možno v závislosti na druhu paliva zásobovat buď šnekovým dopravníkem nebo pomocí hydraulických zařízení. Spalování s plochým posuvným roštem je vhodné na získávání energie ze suchých paliv až po velmi vlhká (čerstvě nařezaná) paliva, a to při nízkých emisích. Tento systém spalování nezanechává žádnou škváru a umožňuje kompletní a plně automatické odstranění popela.

### Spalování paliva unášeného proudem vzduchu

Spalování paliva unášeného proudem vzduchu představuje vysokoteplotní spalování za proudu vzduchu pro energetické využití dřevních zbytků z dřevozpracujícího průmyslu. Velmi suché a prachovité palivo se vhání přes jedno nebo více vedení do účinně izolované spalovací komory, která je celá obložená šamotem. Nosný vzduch potřebný pro unášení slouží současně jako primární spalovací vzduch. Uspořádání trysek společně se speciální geometrií spalovacího prostoru zaručují jak optimální vypálení paliva, tak také potřebné turbulence a proudění. Akumulace tepla v šamotové hmotě zabezpečuje vysoké teploty ve spalovací komoře, které rovněž zaručují nízké emise.

### Speciální spalování

Kombinace spalování palivem unášeným proudem vzduchu a s podsvuným roštem s výkony od 1100 do 13000 kW umožňuje energetické spalování téměř všech dřevních paliv s různým obsahem vody. V závislosti na požadovaném druhu tepla je možno použít teplovodní, horkovodní a také parní kotle resp. výměníky tepla pro termooleje. Alternativně je možno použít olejové nebo plynové hořáky příp. zapalovací hořáky.

### Systémy z jedné ruky „na klíč“

Technologií Mawera dodáváme komerčním zákazníkům systémy z jedné ruky „na klíč“:

- Spalovací systémy
- Teplovodní a parní kotle, výměníky tepla na bázi termoolejů
- Dopravníkové systémy na paliva
- Dopravníkové systémy
- Systémy na odstraňování prachu ze spalin
- Komíny
- Regulační a řídicí systémy
- Štěpkovací stroje
- Příslušenství

### Na míru šitá systémová řešení

Zpravidla se každý projekt plánuje individuálně a přizpůsobuje se speciálním požadavkům uživatele. K tomu patří také rozsáhlé služby jako sestavení koncepce, organizování servisu a montáže, emisní měření a analýzy a také sanace starých zařízení. Hotline a vlastní sklad náhradních dílů umožní rychlý servis a sníží výpadky na minimum.



#### PYROTEC

##### Spalování s podsvuným roštem

Automatika pro dřevní štěpku, piliny a peletky. 110 až 4200 kW



#### PYROFLEX

##### Spalování pomocí plochého roštu

Doprava paliva pomocí podavače, hydraulického posunu nebo řetězového dopravníku. 110 až 13000 kW



#### PYROVENT

Spalování suchých a prachovitých paliv. 850 až 13000 kW

## Kompletní program firmy Viessmann



Olejové nízkoteplotní  
a kondenzační kotle

13–20 000 kW



Plynové nízkoteplotní  
a kondenzační kotle

4–20 000 kW



Solární systémy  
a fotovoltaika



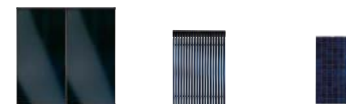
Rodinné domy



Bytové domy



Průmyslové  
objekty



Centrální  
zásobování  
teplem



## Individuální řešení s efektivními systémy

Perspektivní topné systémy pro všechny zdroje energie a oblasti použití.

### Kompletní program Viessmann

Kompletní program firmy Viessmann nabízí pro všechny oblasti použití a všechny zdroje energií individuální řešení s efektivními systémy. Jako ekologický průkopník dodává naše společnost už po celé desetiletí jak účinné a topné systémy s nízkými emisemi na olej a plyn, tak také solární systémy, topné systémy pro obnovitelné zdroje a dále tepelná čerpadla.

Kompletní program firmy Viessmann nabízí špičkové technologie a udává trend pro celé odvětví. S vysokou energetickou efektivitou pomáhá šetřit náklady na vytápění a představuje správnou volbu i z ekologického hlediska.

### Individuální hospodárné řešení

Viessmann má pro každé použití ten správný topný systém, závěsný nebo stacionární, individuálně kombinovaný, ale také perspektivní a hospodárný. Ať už je určen pro rodinné domy (pro jednu nebo dvě rodiny), pro velké obytné budovy, firmy a průmysl a nebo pro místní síť dálkového vytápění. Přitom je nepodstatné, zda je zařízení určené pro modernizaci nebo pro novostavbu.



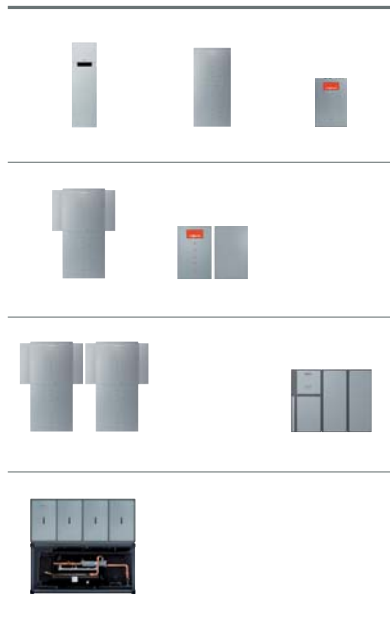
Zařízení na vytápění dřevem,  
kogenerační jednotky  
a zařízení na bioplyn  
4–13 000 kW



Tepelná čerpadla  
země/voda, voda/voda  
a vzduch/voda  
1,5–1 500 kW

Klimatizační technika

Systémové komponenty



Kompletní program firmy Viessmann:  
individuální řešení s efektivními systémy pro všechny  
zdroje energií a oblastí použití.

### Inovátor

Skupina Viessmann udává krok v technologii vytápění. Za ním stojí značka Viessmann a značky dceřiných společností, které jsou formované ve stejném duchu a stejně silnou inovací.

Spektrum působnosti zahrnuje:

- Vytápěcí technika pro olej a plyn
- Solární systémy
- Tepelná čerpadla
- Zařízení pro vytápění dřevem
- Kogenerační jednotky
- Zařízení na bioplyn
- Klimatizační jednotky
- Systémové komponenty
- Služby

Ve všech těchto segmentech na trhu je Viessmann vysoce specializovaný, zároveň má ale oproti specializovaným prodejcům rozhodující výhodu: Viessmann rozumí vytápěcí technice jako systematickému celku a nabízí otevřené poradenství po technologické stránce. To garantuje u každé činnosti to nejlepší řešení.

### Skupina Viessmann

**VIESSMANN**

**KWT**

**KOB**

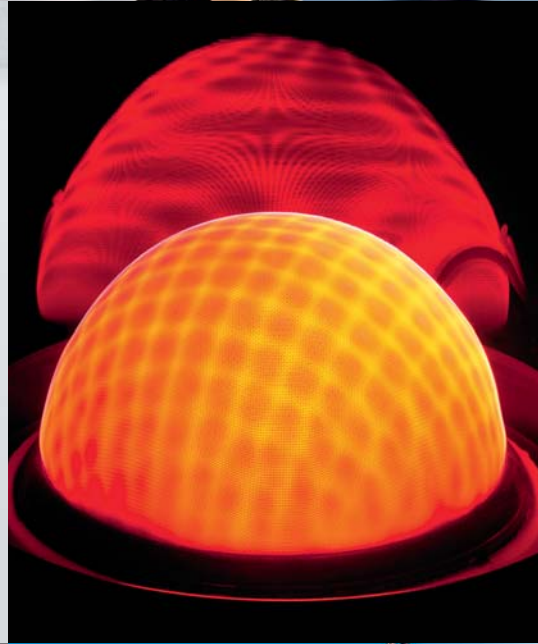
**MAWERA**

**ESS**

**BIOFERM**

**Schmack**

**Carbotech**



## Viessmann – climate of innovation

Příslib značky Viessmann přináší ve zkrácené podobě nároky firmy na její výkony. Jedná se o ústřední poselství a spolu s naší značkou celosvětově charakteristický znak. „Climate of innovation“ znamená příslib ve třech aspektech: je to víra v kulturu inovací, je to příslib vysokého využití výroby a zároveň závazek k ochraně klimatu.

### Kompletní program pro všechny nosiče energií

Viessmann je jedním z vedoucích výrobců vytápěcích systémů v mezinárodním měřítku a se svým kompletním programem nabízí pro všechny oblasti použití a všechny energetické nosiče individuální řešení s efektivními systémy. Firma už po desetiletí dodává obzvláště efektivní vytápěcí systémy s nízkými emisemi.

### Trvale obchodovat

Převzetí zodpovědnosti znamená pro firmu Viessmann víru v udržitelné podnikání. To znamená: udržet ekologii, ekonomiku a sociální aspekty v souladu tak, aby byly uspokojené požadavky bez ohrožení budoucí generace.

### Efektivita Plus

S projektem trvalé udržitelnosti Efektivita Plus ukázala firma Viessmann v obci Allendorf, že energetické a klimatické cíle pro rok 2020 mohou být splněny díky dostupné technice již dnes. Ve výsledku se zvýšila energetická efektivnost o 22 %, podíl obnovitelné energie na 18 % a emise CO<sub>2</sub> klesly o třetinu.

Projekt obsahuje:

- ochranu klimatu,
- efektivitu zdrojů,
- zajištění zaměstnanosti.

Výsledkem má být úspora 40 % fosilní energie a snížení produkce CO<sub>2</sub> emisí o třetinu.



## Efektivita Plus



Za své angažmá na poli ochrany klimatu a efektivního využívání zdrojů byla společnost Viessmann v roce 2009 vyznamenána Německou cenou za trvalou udržitelnost.



Viessmann byl v roce 2010 oceněn za obzvláště efektivní využívání energie díky inovativní centrále na zpětné získávání tepla se sídlem v Allendorfu / Ederu cenou Energy Efficiency Awards.

### Informace o podnikání:

- Rok založení: 1917
- Počet zaměstnanců: 9400
- Obrat skupiny: 1,7 miliard Euro
- Podíl exportu: 56 %
- Výrobní a dodavatelské společnosti v 10 zemích s 22 výrobními závody v Německu, Francii, USA, Itálii, Holandsku, Kanadě, Polsku, Maďarsku, Rakousku, Švýcarsku a v Číně
- Prodejní organizace v 74 zemích s 32 vlastními společnostmi
- 120 prodejních poboček po světě
- 3 společnosti poskytující služby

### Výkonové spektrum

- Vytápěcí technika pro olej a plyn
- Solární systémy
- Tepelná čerpadla
- Zařízení pro vytápění dřevem
- Kogenerační jednotky
- Zařízení na bioplyn
- Klimatizační jednotky
- Systémové komponenty
- Služby

Kompletní program pokrývá celé spektrum s výkonem od 2 kW do 120 MW.

Viessmann, spol. s r.o.

Chrástany 189

252 19 Rudná

tel.: 257 090 900

fax: 257 950 306

**[www.viessmann.cz](http://www.viessmann.cz)**

Vaše specializovaná topenářská firma: